
 INSTITUTO FEDERAL DE EDUCAÇÃO, CIÊNCIA E
 TECNOLOGIA DA PARAÍBA – CAMPUS CAMPINA GRANDE

UNIDADE I
INTRODUÇÃO À INFORMÁTICA:
A INFORMÁTICA


Rhavy Maia Guedes
 rhavy.maia@gmail.com

BrOffice.org?

2

Se tenho meu Micro\$oft Office atendendo perfeitamente todas as minhas necessidades para quê eu irei mudar?

Vai ser difícil convencê-lo! Mas vou tentar.



© 2005 by G. G. G. G.
 www.glasbergen.com

BrOffice.org?

3

- Suite Office;
- Multi-plataforma:
 - Windows;
 - Linux.
- Distribuição gratuita;
- Código Aberto.

BrOffice.org?

4

- Código Aberto (*Open source*)
 - Uma alternativa ao modelo de negócio para a indústria de software.
 - Modelo colaborativo de produção intelectual.

BrOffice.org?

5

- Processador de Texto – Write
- Planilha Eletrônica – Calc
- **Editor de Apresentações – Impress**
- Editor Vetorial – Draw
- Editor HTML – Write/HTML
- Gerenciador de Banco de Dados – Base
- Editor de Fórmulas Matemáticas - Math

BrOffice.org?

6

- Governo assina protocolo para o uso do padrão ODF (*Open Document Format*) nos documentos oficiais:
 - Os principais órgãos, bancos oficiais e empresas estatais de processamento de dados federais;
 - A favor da interoperabilidade outros órgãos aderiram a esse formato: Educação, Poder Executivo, Legislativo e outros.

BrOffice - Impress

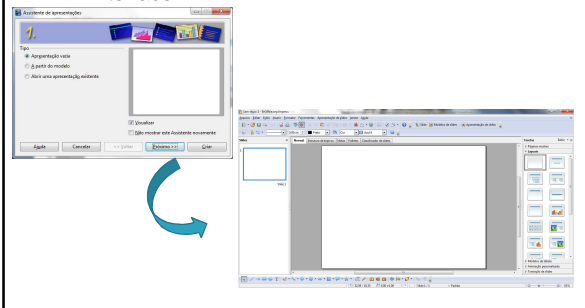
7

- Software de apresentações multimídia;
- Ferramenta para a criação de apresentações que oferece como recursos:
 - Animação;
 - Efeitos especiais;
 - Ferramenta de desenho.

BrOffice - Impress

8

Interface



Extensão do documento

9

- A partir da versão 2.0 o BrOffice.Org passou a adotar o formato XML denominado Open Document visando padronizar formatos.

Formato do documento	Extensão do arquivo
Texto e Modelo de Texto do OpenDocument	*.odt e *.ott
Planilha e Modelo de Planilha do OpenDocument	*.ods e *.ots
Desenho e Modelo de Desenho do OpenDocument	*.odg e *.otg
Apresentação e Modelo de Apresentação do OpenDocument	*.odp e *.otp

Relembrando!

10

- Janela:
 - Espaço que delimita as margens do programa.
- Menu
 - Conjunto de opções (comandos) que se utiliza para realizar determinadas tarefas,
 - Pode-se ainda ser divididos em sub-menus.
- Cursos de inserção:
 - Barra luminosa que indica a sua posição dentro do documento

Iniciando as atividades

11

- Windows:
 - Menu Iniciar
 - Programas/BrOffice.org X.X/BrOffice Impress

Versão

Partes do Impress

12

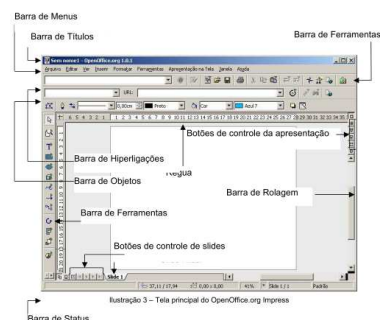


Ilustração 3 - Tela principal do OpenOffice.org Impress

Partes do Write

13

- Barra de Título:
 - Contém o nome do arquivo que está sendo editado;
- Barra de Menus:
 - Contém os nomes dos menus para acesso às listas de comandos e funções do **BrOffice.Org**
- Barra de Ferramentas:
 - Apresenta os botões para acessar os comandos básicos do **BrOffice.Org**
 - Abrir, salvar, cortar, copiar, colar, etc;

Partes do Impress

14

- Barra de Status:
 - Apresenta informações para orientação do usuário tais como o número da página, zoom, tipo de texto etc;
- Régua:
 - Utilizada para efetuar medições e configurar tabulações e recuos;
- Barra de Rolagem:
 - utilizadas para mover e visualizar trechos do seu texto.

Formas de Apresentação

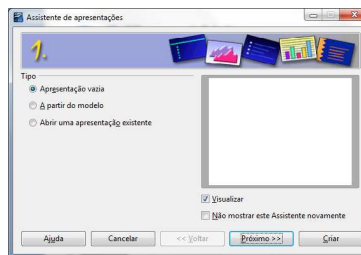
15

- Sempre ao iniciar o BrOffice.org Impress será apresentado ao usuário a tela do **Assistente de apresentação** com 3 opções :
 - Apresentação vazia
 - Cria uma apresentação em branco para ser editado.
 - A partir do modelo
 - Cria uma apresentação a partir de um modelo já existente.
 - Abrir uma apresentação existente
 - Abre uma apresentação criada anteriormente.

Assistente de apresentação

16

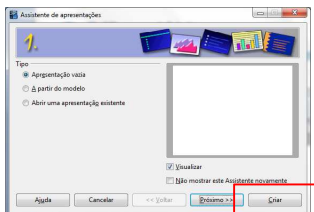
- Apresentação vazia



Assistente de apresentação – 1ª Etapa

17

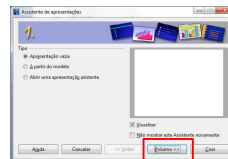
- Botão Criar
 - Criar a apresentação em branco sem pedir nenhum detalhe de configuração



Assistente de apresentação – 1ª Etapa

18

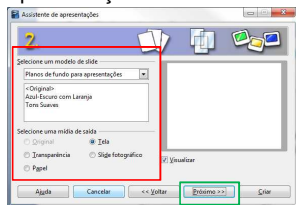
- Botão Próximo
 - Antes de ser criada uma apresentação em branco, esta opção permite ao usuário configurar detalhes de sua apresentação
 - Plano de fundo do slide, modos de transição de um slide para outro, velocidade da transição.



Assistente de apresentação – 2ª Etapa

19

- Modelo de Slide
 - Modelo predefinidos do Impress
- Mídia de saída
 - Tipo de apresentação



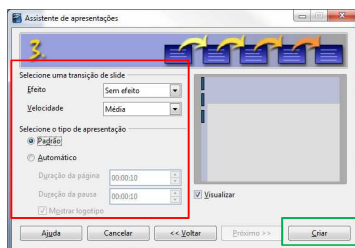
Assistente de apresentação – 3ª Etapa

20

- Modo de transição de slide
 - Defina o modo de transição dos slides durante a apresentação;
 - Efeito;
 - Velocidade.
- Tipo de apresentação
 - Configurar o tempo que a apresentação será exibida.
 - Padrão;
 - Automática;
 - Duração da Página;
 - Duração da Pausa.

Assistente de apresentação – 3ª Etapa

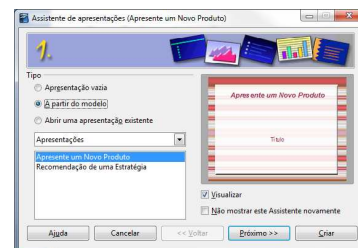
21



Assistente de apresentação

22

- A partir de um modelo

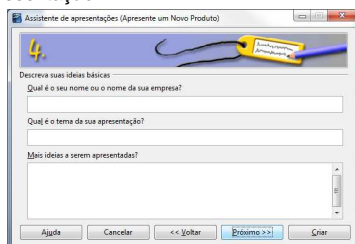


Acessar o Assistente: Arquivo → Novo → Apresentação

Assistente de apresentação – 4ª Etapa

23

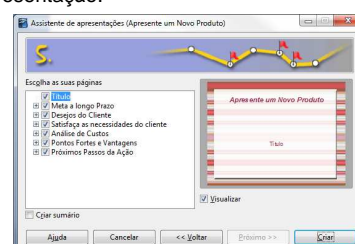
- Informações
 - Anotações das ideias básicas para a criação da apresentação



Assistente de apresentação – 5ª Etapa

24

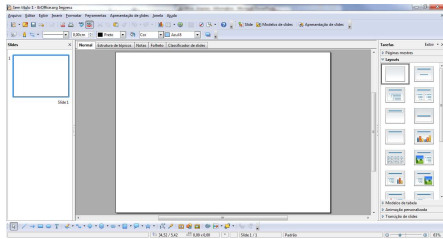
- Estrutura da apresentação
 - Sugere uma estrutura base para compor a apresentação.



Área de Trabalho

25

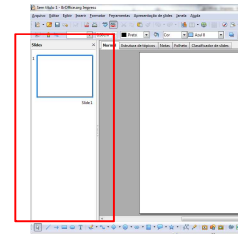
- Composta de subáreas que facilitam a configuração, edição e manipulação da apresentação (*Slide*).



Área de Trabalho

26

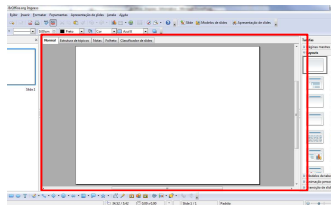
- Setor esquerdo:
 - ▣ Painel de Slides
 - Exibir todos os slides da apresentação.



Área de Trabalho

27

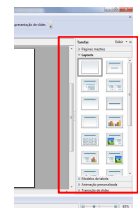
- Setor central:
 - ▣ Barra de modo de Exibição
 - Normal, folheto, estrutura de tópicos...
 - ▣ Área de trabalho
 - Onde será inserida a apresentação (texto ou figuras)



Área de Trabalho

28

- Setor esquerdo:
 - ▣ Layout dos slides;
 - ▣ Transição de slides;
 - Modo como os slides irão fazer a transição
 - ▣ Animação personalizada;
 - Define animações para exibir os componentes da página.



Barra de Desenho

29

- Contém as principais ferramentas de **desenho** e costuma ser bastante utilizada na construção de uma Apresentação.
- Normalmente ela é exibida na parte **inferior** da **Área de trabalho** e é composta pelos seguintes ícones

